



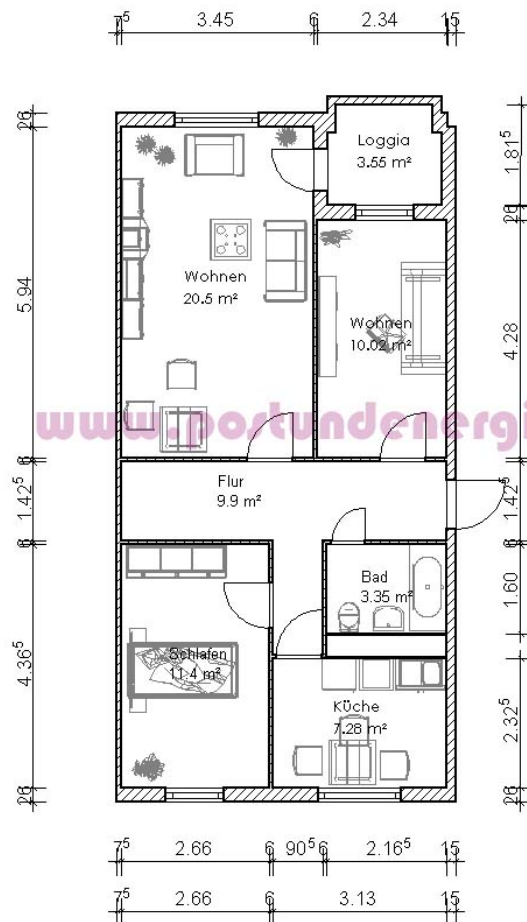
Post und Energie eG

# Exposé

Wohnungsgenossenschaft "Post und Energie" eG | Charlottenstraße 2 | 39124 Magdeburg

Objektnummer  
Etage

155/1/5, Ritterstraße 11a, 39124 Magdeburg  
5. Etage, 1. Wohnung von links



Für die Richtigkeit der Angaben wird keine Gewähr übernommen. Sie dienen lediglich zur ersten Information, erheben keinen Anspruch auf Richtigkeit oder Vollständigkeit und müssen bei weiterem Interesse präzisiert werden. Alle Angaben, Preise, Reservierungen gelten als unverbindliches Angebot solange Ihnen kein ausdrückliches und verbindliches Vertragsangebot überreicht wurde und stellen keine Grundlage für Rechtsansprüche dar.